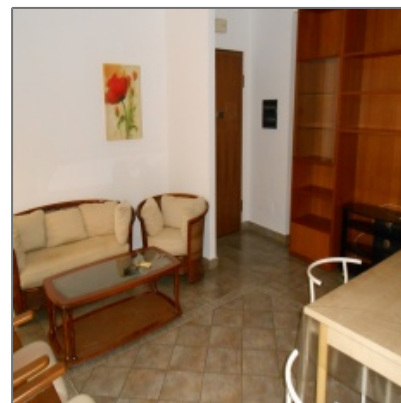


# Centro città con posto auto recente costruzione

- Via Placido Geraci, Reggio Calabria, Calabria, Reggio Calabria, Italia



## Proprietà [Descrizione](#)

In centro città in zona ben servita e ottimamente collegata, proponiamo in locazione un appartamento in ottime condizioni posto al terzo piano con ascensore di uno stabile in un buon contesto. L'immobile arredato, di recente costruzione, è composto da ingresso in soggiorno, cucina separata da porte a scrigno, bagno e comoda camera da letto. Inoltre è dotato di condizionatori, doppi infissi vetrocamera, ampio balcone e posto auto all'interno della corte condominiale. Solo referenziati e con reddito dimostrabile. No affitto breve. Classe energetica F. Cod. Rif. AA2417. Le informazioni presenti nella descrizione, la planimetria e le foto inserite hanno un valore puramente indicativo e non costituiscono elemento contrattuale. A tutela della privacy l'indirizzo indicato potrebbe non corrispondere alla reale ubicazione dell'immobile in oggetto, ma trovarsi nelle vicinanze e godere sostanzialmente degli stessi servizi.

## Dettagli di Base

Tipo di Proprietà:	<b>Appartamenti</b>
Tipo Elenco:	<b>In affitto</b>
ID Elenco:	<b>1127</b>
ID Rif.:	<b>AA2417</b>
Superficie:	<b>75 m<sup>2</sup></b>
Prezzo per:	<b>Mese</b>
Prezzo:	<b>€490 Mese</b>
Vista:	<b>Strada</b>
Stanze da Letto:	<b>1</b>
Bagni:	<b>1</b>
Bagni di Servizio:	<b>0</b>
Anno costruzione:	<b>2002</b>
Terreno Mq:	<b>0 m<sup>2</sup></b>
Condizione:	<b>In buone condizoini</b>

## Caratteristiche

✓ Vasca Idromassaggio

## Elettrodomestici

✓ Frigorifero

✓ Fornelli

✓	Condizionatore:	Split
✓	Ascensore	✓ Balcone
✓	Cucina:	Compl. Attrezzata
✓	Ammobiliata:	Compl. Ammob.
✓	Posto auto scoperto	
✓	Autoclave:	Condominiale

✓	Lavatrice	✓	Forno
✓	Lavastoviglie		

APE: **F**

## Mappa [Indirizzo](#)

Paese:	<b>Italia</b>
Provincia:	<b>Reggio Calabria</b>
Regione:	<b>Calabria</b>
Città:	<b>Reggio Calabria</b>
Località:	<b>Reggio Calabria</b>
Strada:	<b>Via Placido Geraci</b>
Numero del Piano:	<b>3</b>
Longitudine:	<b>E0° 0' 0"</b>
Latitudine:	<b>N0° 0' 0"</b>

## Vicinato

Centro Città:	<b>2 Minuti</b>
Ospedale:	<b>5 Minuti</b>
Stazione di Polizia:	<b>5 Minuti</b>
Stazione Ferroviaria:	<b>5 Minuti</b>
Aeroporto:	<b>5 Minuti</b>
Bar:	<b>2 Minuti</b>
Spiaggia:	<b>5 Minuti</b>
Cinema:	<b>5 Minuti</b>
Scuola:	<b>3 Minuti</b>
Sito Turistico:	<b>3 Minuti</b>
Mostra:	<b>3 Minuti</b>
Svincolo autostradale:	<b>5 Minuti</b>

## Agent [Info](#)



Davide Fiume

[www.yourhome-immobiliare.it/](http://www.yourhome-immobiliare.it/)

+39. 3450621154

info@yourhome-immobiliare.it